

ELEWACJA PŁN-ZACH

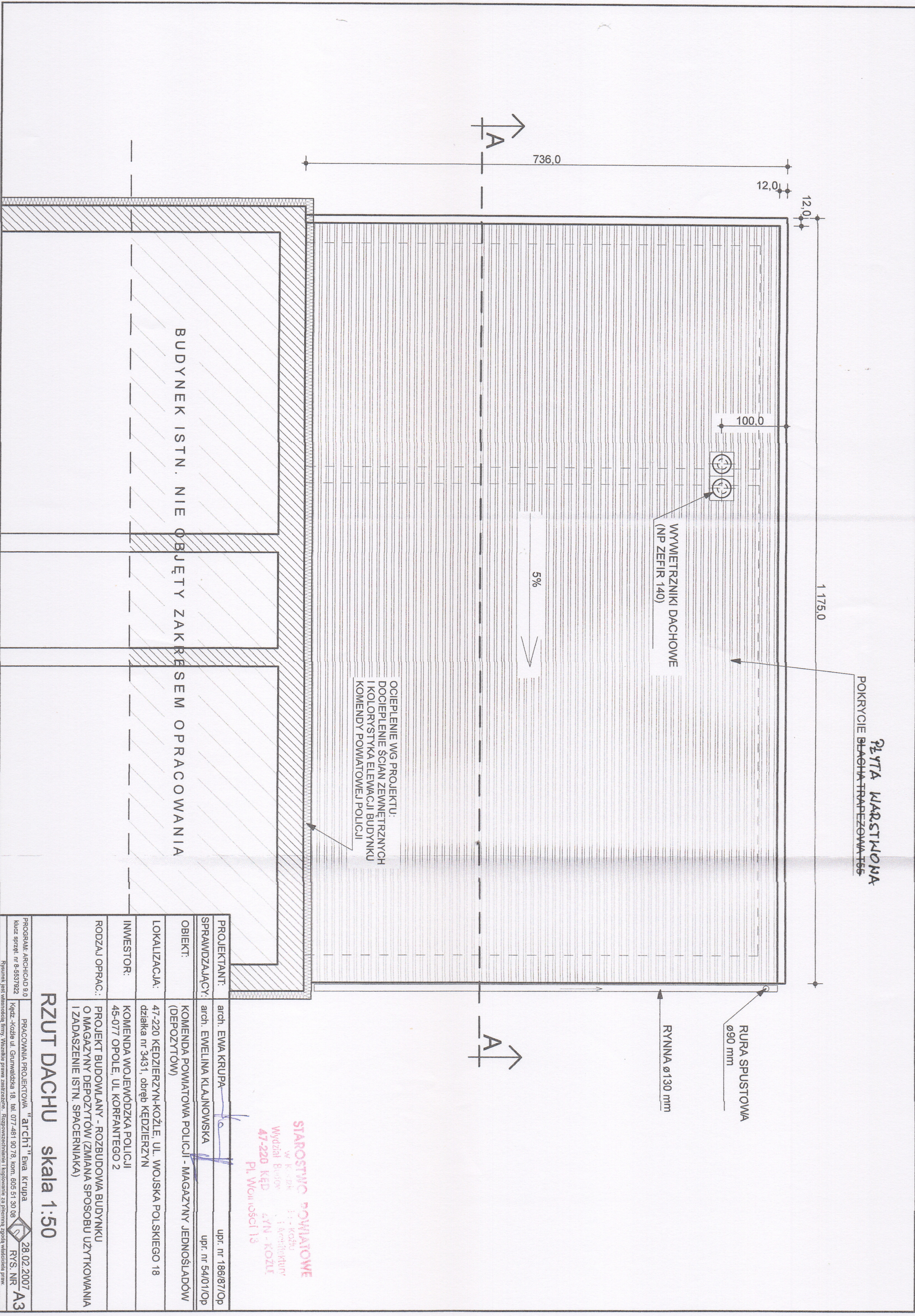
ELEWACJA PŁD-WSCH

ELEWACJA PŁD-ZACH

STAROSTWO POWIATOWE
Wydział Budownictwa i Architektury
47-220 KĘDZIERZYN - KOŹŁE
Pl. Wolności 13

PROJEKTANT:	arch. EWA KRUPA	upr. nr 186/87/Op
OBIEKT:	KOMENDA POWIATOWA POLICJI	
LOKALIZACJA:	47-220 KĘDZIERZYN-KOŹŁE, UL. WOJSKA POLSKIEGO 18 działka nr 3431, obręb KĘDZIERZYN	
INWESTOR:	KOMENDA WOJEWÓDZKA POLICJI 45-077 OPOLE, UL. KORFANTEGO 2	
RODZAJ OPRAĆ:	INWENTARYZACJA BUDOWLANA	

ELEWACJE ISTN. SPACERNIKA skala 1:100



PROJEKTANT:	arch. EWA KRUPA	upr. nr 186/87/Op
SPRAWDZAJĄCY:	arch. EWEŁINA KLAJNOWSKA	upr. nr 54/01/Op
OBIEKT:	KOMENDA POWIATOWA POLICJI - MAGAZYN JEDNOŚLIADÓW (DEPOZYTÓW)	
LOKALIZACJA:	47-220 KĘDZIERZYN-KOŹŁE, UL. WOJSKA POLSKIEGO 18 działka nr 343/1, obręb KĘDZIERZYN	
INWESTOR:	KOMENDA WOJEWÓDZKA POLICJI 45-077 OPOLE, UL. KORFANTEGO 2	
RODZAJ OPRAC.:	PROJEKT BUDOWLANY - ROZBUDOWA BUDYNKU O MAGAZYN DEPOZYTÓW (ZMIANA SPOSOBU UŻYTKOWANIA I ZADASZENIE ISTN. SPACERNIAKA)	

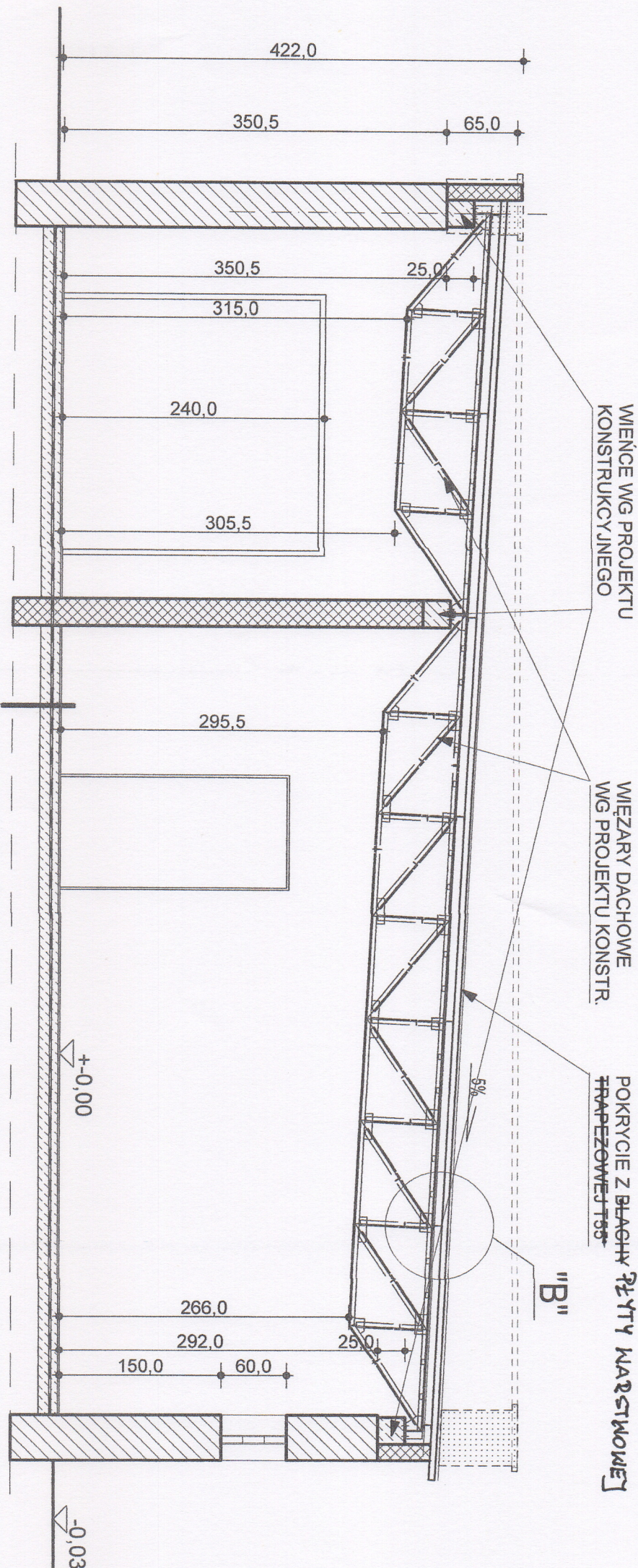
RZUT DACHU skala 1:50

PROGRAM: ARCHICAD 9.0
Klucz sprzet, nr 8-5537922

Rysunek jest własnością biura. Wszelkie prawa zastrzeżone. Rozpowszechnianie i kopiowanie za pomocą urządzeń elektronicznych jest zabronione.

28.02.2007
RYS. NR A3

STAROSTWO POWIATOWE
W Kędzierzynie-Koźle
Wydział Budownictwa i Inżynierii
47-220 KĘDZIERZYN-KOŹŁE
Pl. Wolności 13



- POSADZKA BETONOWA ZATARTA NA GŁADKO
- WYLEWKA BETONOWA B20 ZBROJONA PRZECIWSKURCZOWO (siatka z prętów min. $\varnothing 5$ o oczkach max. 15x15cm) GRUBOŚĆ 6 cm
- IZOLACJA PRZECIWWILGOCIOWA NP FOLIA BUDOWLANA
- BETON B 7,5 - 10cm
- PIASEK UBITY WARSTWAMI

ISTNIEJĄCA POSADZKA PRZEWIDZIANA DO SKUCIA

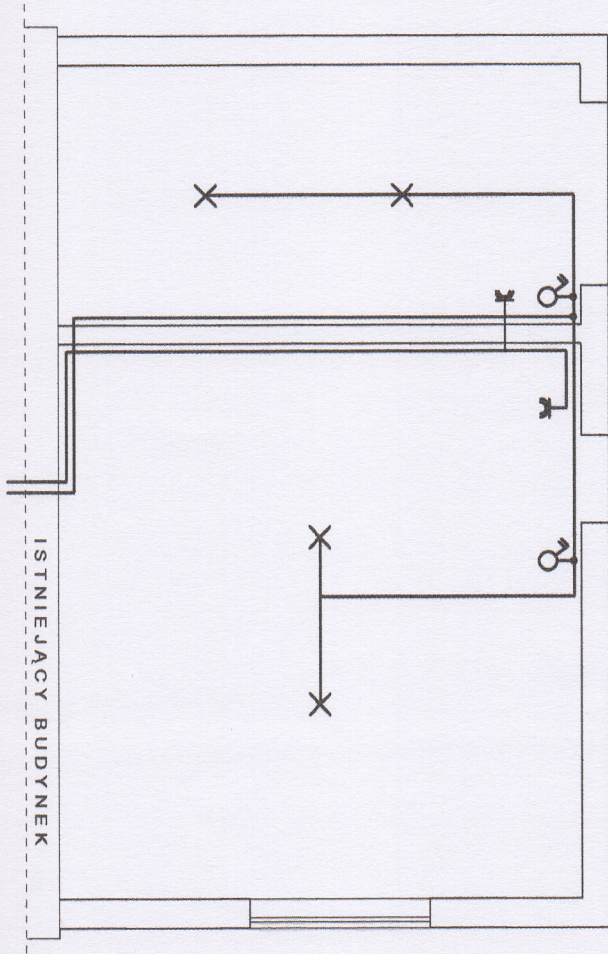
UWAGA:
ROZPATRYWAĆ ŁĄCZNIE Z RYSUNKAMI KONSTRUKCYJNYMI

STAROSTWO POWIATOWE
W SOCHACZKOWIE
Wydział Budownictwa
47-220 KĘDZIERZYN - KOŹŁE
Pl. Wolności 13

PROJEKTANT:	arch. EWA KRUPA	upr. nr 186/87/Op
SPRAWDZAJĄCY:	arch. EVELINA KLAJNOWSKA	upr. nr 54/01/Op
OBIEKT:	KOMENDA POWIATOWA POLICJI - MAGAZYN JEDNOŚLADÓW (DEPOZYTÓW)	
LOKALIZACJA:	47-220 KĘDZIERZYN-KOŹŁE, UL. WOJSKA POLSKIEGO 18	
INWESTOR:	KOMENDA WOJEWÓDZKA POLICJI	
RODZAJ OPRAC.:	PROJEKT BUDOWLANY - ROZBUDOWA BUDYNKU O MAGAZYN DEPOZYTÓW (ZMIANA SPOSOBU UŻYTKOWANIA I ZADASZENIE ISTN. SPACERNIAKA)	

PRZEKRÓJ A-A skala 1:50

SCHEMA INSTALACJI ELEKTRYCZNEJ
skala 1:100



STAROSTWO POWIATOWE
w Kędzierzynie - Koźlu
Wydział Budownictwa i Architektury
47-220 KĘDZIERZYN - KOŹLE
Pl. Wolności 13

- Opis oznaczeń**
- X punkt świetlny
 - ⏻ wyłącznik instalacyjny jednobiegunowy
 - 🔌 gniazdo wtyczkowe hermetyczne

RYSUNEK JEST WŁASNOŚCIĄ PROJEKTANTA. KOPIOWANIE I POWIELANIE PRAWEM CHRONIONE	
<i>Pracownia Projekt</i> USŁUGI PROJEKTOWE BUDOWNICTWO - KONSTRUKCJE Kędzierzyn-Koźle; ul. Grunwaldzka 18; tel. 0774819078	
projektował :	inż. MIROSŁAW NAGÓRNY upr.nr 31/98/Op
sprawdził :	mgr inż. JACEK GRELEWICZ upr.nr 178/94/Op
obiekt :	KOMENDA POWATOWA POLICJI W KĘDZIERZYNIE-KOŹLU
temat oprac.:	PRZEB.JSTN.SPACERNIKA NA MAG.JEDNOŚLADÓW
lokalizacja :	KĘDZIERZYN-KOŹLE UL. WOJSKA POLSKIEGO 18
inwestor :	KOMENDA WOJEWÓDZKA POLICJI OPOLE UL. KORFANTEGO 2
01 marca 2007r.	